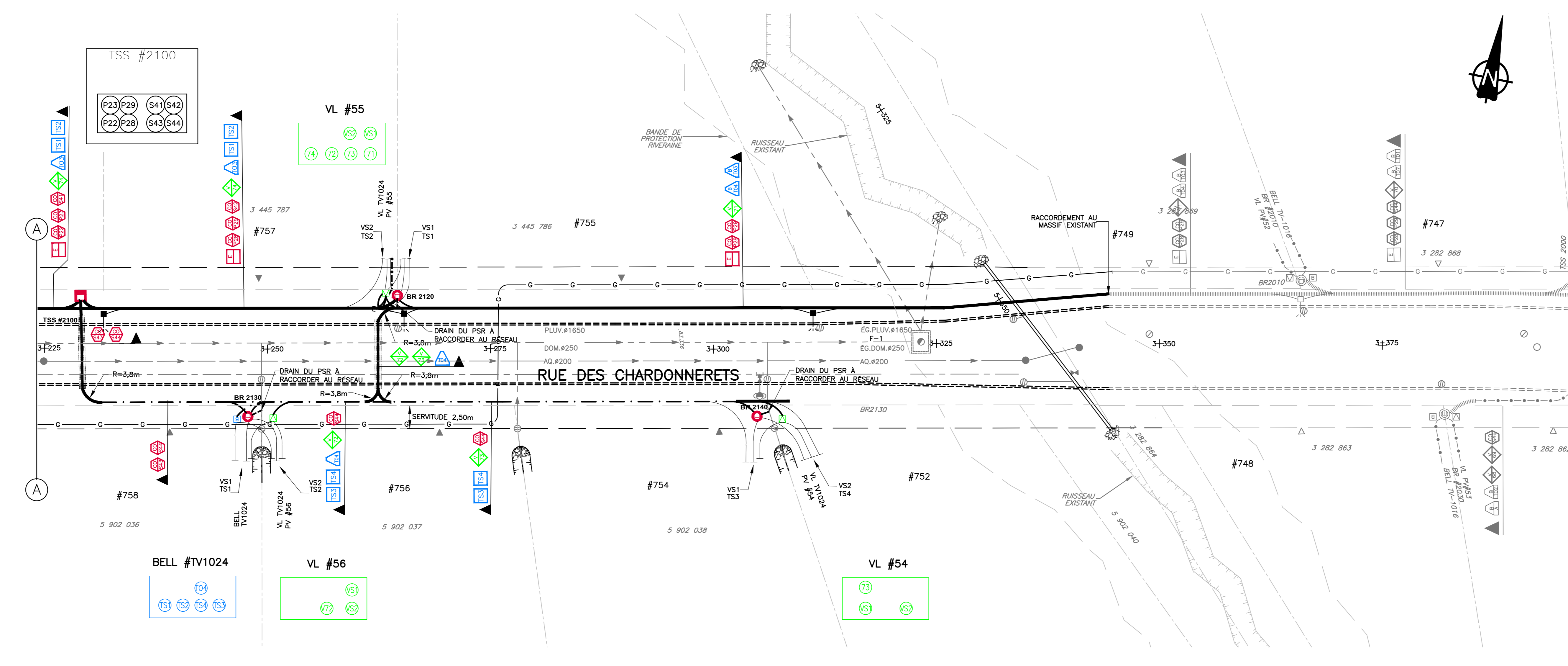
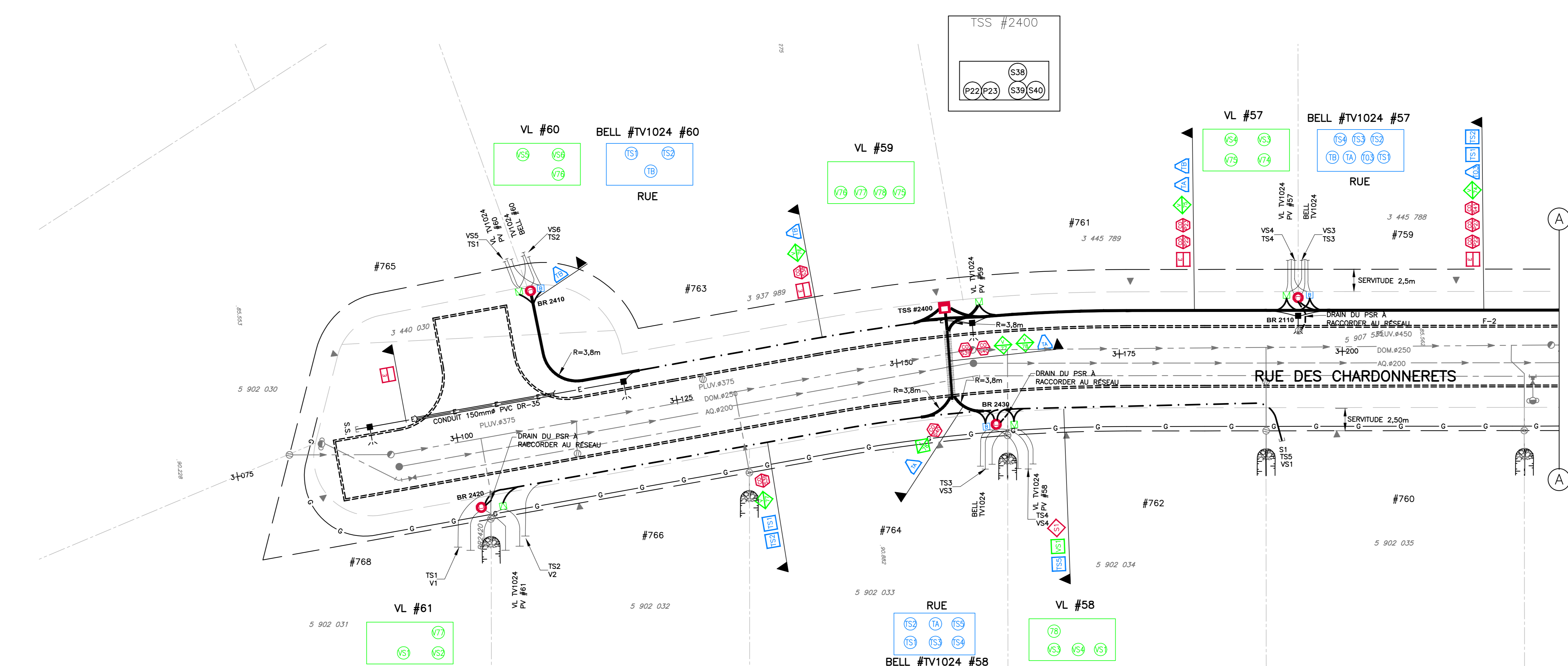


LEGENDE & NOTE :

SERVICE D'UTILITÉ PUBLIQUE

CONDUIT 50 mm
CONDUIT 63 mm
CONDUIT 75 mm
CONDUIT 90 mm
CONDUIT 100 mm

- NOTE:**
- 1- AVANT LE DÉBUT DES TRAVAUX, S'ASSURER DE LA CONCORDANCE ENTRE CES PLANS ET CEUX DES AUTRES INTERVENANTS (NO, BELL, VIDÉOTRON ETC.) EN CAS DE CONFLITS AVISER L'INGÉNIEUR. S'IL Y A DISCORDANCE ENTRE LE PLAN ÉMIS POUR BESOIN HYDRO-QUÉBEC ET LE PLAN CONSOLIDÉ ÉMIS POUR CONSTRUCTION PAR GENVAR, LE PLAN CONSOLIDÉ A PRÉDOMINANCE.
 - 2- L'ENTREPRENEUR ÉTAIT RESPONSABLE DE FAIRE LOCALISER LES SERVICES D'UTILITÉS PUBLIQUES (BELL, HO, GAZ, ET AUTRES) EN CONTACTANT INFO-EXCAVATION AVANT LE DÉBUT DES TRAVAUX. LA LOCALISATION DES SERVICES MONTRÉS AU PLAN ÉTAIT APPROXIMATIVE ET ASSUMÉE LINÉAIRE ENTRE LES POINTS APPARENTS SUR LE TERRAIN.
 - 3- L'ENTREPRENEUR NE POUVAIT DÉBUTER LES TRAVAUX SANS AVOIR EU LE PLAN DE CADASTRE OFFICIEL.
 - 4- ADVENANT LE CAS OÙ UNE CONDUITE DE GAZ ÉTAIT ACCROCHÉE DURANT LES TRAVAUX ET QU'UNE FUIITE DE GAZ S'EN SUIVIT, ILS DEVAIENT AVISER IMMÉDIATEMENT NOTRE SURVEILLANT ET ILS DEVAIENT TÉLÉPHONER AU 9-1-1 AFIN D'AVISER LES SERVICES DES INCENDIES DE LA VILLE POUR QU'ILS PUISSENT ASSURER LA SÉCURITÉ DU PUBLIC. TOUTS DÉPLACEMENTS DU SERVICE DES INCENDIES PROVOQUÉS PAR UNE FUIITE CAUSÉE PAR L'ENTREPRENEUR ÉTAIENT FACTURES À CELUI-CI.
 - 5- LE DÉGAGEMENT MINIMUM REQUIS ENTRE UN TRANSFORMATEUR D'HYDRO QUÉBEC ET UN PIEDISTAL DE BELL EST DE 3.0m. S'IL NE POUVAIT PAS ÊTRE RESPECTÉ, IL DEVAIT PLACER UNE MISE À LA TERRE CONJOINTE AVEC HYDRO-QUÉBEC TOUT EN GARDANT UN DÉGAGEMENT MINIMAL DE 1.5 MÈTRE.
 - 6- POUR LA MISE À LA TERRE DES PIEDISTALS VIDÉOTRON (TV-1024) VOIR LES NORMES VIDÉOTRON.
 - 7- TOUTS LES RAYONS DE MOINS DE 3.0m DEVRONT ÊTRE BÉTONNÉS
 - 8- LA HAUTEUR DES STRUCTURES A ÉTÉ ÉTABLIE PAR L'ENTREPRENEUR, AVEC LES PLANS DE NIVEAUX RÉALISÉ PAR GENVAR. CES PLANS ONT ÉTÉ TRANSMIS LORS DES TRAVAUX.
 - 9- LES PAC SONT DE 915mm, LES SOCCLES HYDRO-QUÉBEC DE 1300x1300mm.
 - 10- PIEDISTALS TV1024 BELL, FOURNIS PAR BELL ET INSTALLÉS PAR L'ENTREPRENEUR EN CHARGE DES TRAVAUX.



AVERTISSEMENT
 LES DIMENSIONS ET LES LONGUEURS MONTRÉES AU PLAN SONT EN MÈTRES.
 SUITE À LA REPRODUCTION, L'ÉCHELLE INDICUÉE PEUT DIFFÉRER DES DIMENSIONS SUR LE PLAN.

TQC TEL QUE CONSTRUIT CIVIL
 J'atteste que les installations sont conformes aux plans et devis.
 Surveillant de chantier: _____ DATE: _____
 SIGNATURE: _____

LEGENDE COULEUR:
 - COOP
 - VIDÉOTRON
 - BELL

DOSSIER BELL # H42398

PROJETE	EXISTANT
CONDUIT BÉTONNE ARMÉ	CONDUIT BÉTONNE ARMÉ
CONDUIT BÉT./ BETARME (ENLEVER)	CONDUIT BÉT./ BETARME (ABANDONNER)
CONDUIT DIRECTEMENT ENFOULI	CONDUIT DIRECTEMENT ENFOULI
CONDUIT DIRECTEMENT ENFOULI (REMPLE)	CONDUIT DIRECTEMENT ENFOULI (REMPLE)
CONDUIT DIRECTEMENT ENFOULI (ENLEVER)	CONDUIT DIRECTEMENT ENFOULI (ENLEVER)
CONDUIT DIRECTEMENT ENFOULI (ABANDONNER)	CONDUIT DIRECTEMENT ENFOULI (ABANDONNER)
CONDUIT ÉCLAIRAGE	CONDUIT ÉCLAIRAGE
PIEDISTAL VIDÉOTRON	PIEDISTAL VIDÉOTRON
PIEDISTAL BELL	PIEDISTAL BELL
TRANSFORMATEUR SUR SOCCLE	TRANSFORMATEUR SUR SOCCLE
BOÎTE DE RACCORDEMENT	BOÎTE DE RACCORDEMENT
CHAMBRE DE RACCORDEMENT P.A.	CHAMBRE DE RACCORDEMENT P.A.

AVERTISSEMENT : DROIT D'AUTEUR
 CE DESIN A LA PROPRIÉTÉ INTELLECTUELLE DE WSP AUCUNE REPRODUCTION OU TOUT AUTRE USAGE N'EST PERMIS SANS L'AUTORISATION ÉCRITE DE WSP. L'ENTREPRENEUR DOIT AVISER TOUTES LES DIMENSIONS AU PLAN ET FAIRE LOCALISER TOUTS LES SERVICES UTILITÉS PUBLIQUES ET RAPPORTER TOUTS DÉRIVÉS OU DIMENSIONS AVANT DE COMMENCER LES TRAVAUX.
 L'ÉCHELLE DE CE DESIN NE DOIT PAS ÊTRE MODIFIÉE.
 ÉMISSION - RÉVISION :

NO	REV.	DATE	DESCRIPTION
02	02-06-2017	ÉMIS POUR CONSTRUCTION	
01	18-01-2017	ADDENDA N°1	
00	08-12-2016	ÉMIS POUR SOUMISSION	
00	22-08-2016	ÉMIS POUR APPROBATION HO, BELL ET VL	
00	29-06-2015	ÉMIS POUR APPROBATION VILLE	

NO PROJET :	151-06694-00	DATE :	22 JUN 2015
ÉCHELLE ORIGINALE :	1:250	SI CETTE BARRE NE MESURE PAS 25 mm, AJUSTER VOTRE ÉCHELLE DE TRACÉ.	
CONQU PAR :	P. LYMBURNER ing.	DESSINÉ PAR :	J.-P. BEAUCHAMP Tech.
VÉRIFIÉ PAR :	P. BARBERIS ing.	SCHEMÉ :	
DISCIPLINE :			

MUNICIPAL

VILLE DE MONT-SAINT-HILAIRE
BELVÈDÈRE DU BOISÉ RUE DES CHARDONNERETS
PLAN UTILITÉS PUBLIQUES

NUMÉRO DU FEUILLET :
 # FEUILLET : RTU-01 de 2 # REV. :
 ÉMISSION : ÉMIS POUR CONSTRUCTION # REV. : 02
 EN DATE DU : 02-06-2017